

# 高清迷你隐藏式

## 行车记录仪说明书

# X10



### 安全 / 驾驶 / 记录

警告：为避免不当操作引起产品损失，请认真阅读本手册，然后使用产品

# 前语

尊敬的用户：

您好！

首先非常感谢您使用我们公司的系列产品，能够为您服务是我们最大的荣幸，您的认可与支持是我们前进的动力！

我们公司的系列产品拥有完善的保固及过硬的服务品质，因此受到广大客户的支持与好评。公司自创建以来，一直秉承着“客户至上，质量第一”的经营理念；履行着“把握时机，开拓创新，研发出具有强大竞争力的产品”的服务宗旨；贯穿着“以人为本，信誉第一的”的企业文化。

在使用本公司行车记录仪前，请仔细阅读本手册。手册采用图文并茂的方式，配合文字的插图详细直观的阐述产品的操作。另外，由于产品生产日期、批次不同，说明可能会与实际使用的产品略有差异，请以实物为准。

再次感谢您的支持与惠顾，同时也诚挚希望您在使用过程中给我们反馈您的宝贵意见。您的斧正与支持使我们前进的动力！“快快乐乐地出门，平平安安的回家”是我们最大的心愿，最后我们诚挚的祝福您：阖家幸福，事事顺利，开开心心每一天。

# 目录

- 产品介绍
- 按键说明
- 屏幕显示
- 手机APP下载
- APP基本功能简介
- 常见故障解答
- 保修卡

## 产品介绍



1: 静电贴膜 2: IPS高清显示屏 3: 高清镜头 4: 电源键

5: Typ-c电源接口 6: TF卡孔 7: 后拉线接口

## ■ 按键说明

### ■ 电源键功能简介

- 1 短按：（切换前录 / 后录）
- 2 长按5次：（格式化内存卡）

### ■ 屏幕显示

1.47寸迷你高清IPS显示屏

\*20秒不操作设备，进入时钟屏保模式； 按任意键可退出屏保，进入预览

WIFI关闭情况下； 按任意键开启WIFI

## 手机APP下载

### 1.首次使用记录仪请使用手机下载APP软件



[扫码下载]

扫码彩盒侧面的**APP二维码**或者手机应用商店搜索“**6侦探**”进行下载安装

### 2.启动汽车使用记录仪开机进入工作状态

确认记录仪开启（记录仪开机WIFI自动连接）后，在手机设置里找到开头为“CY-X10\_”开头的WIFI名，输入密码12345678进行连接。

### 3.连接完成进入APP

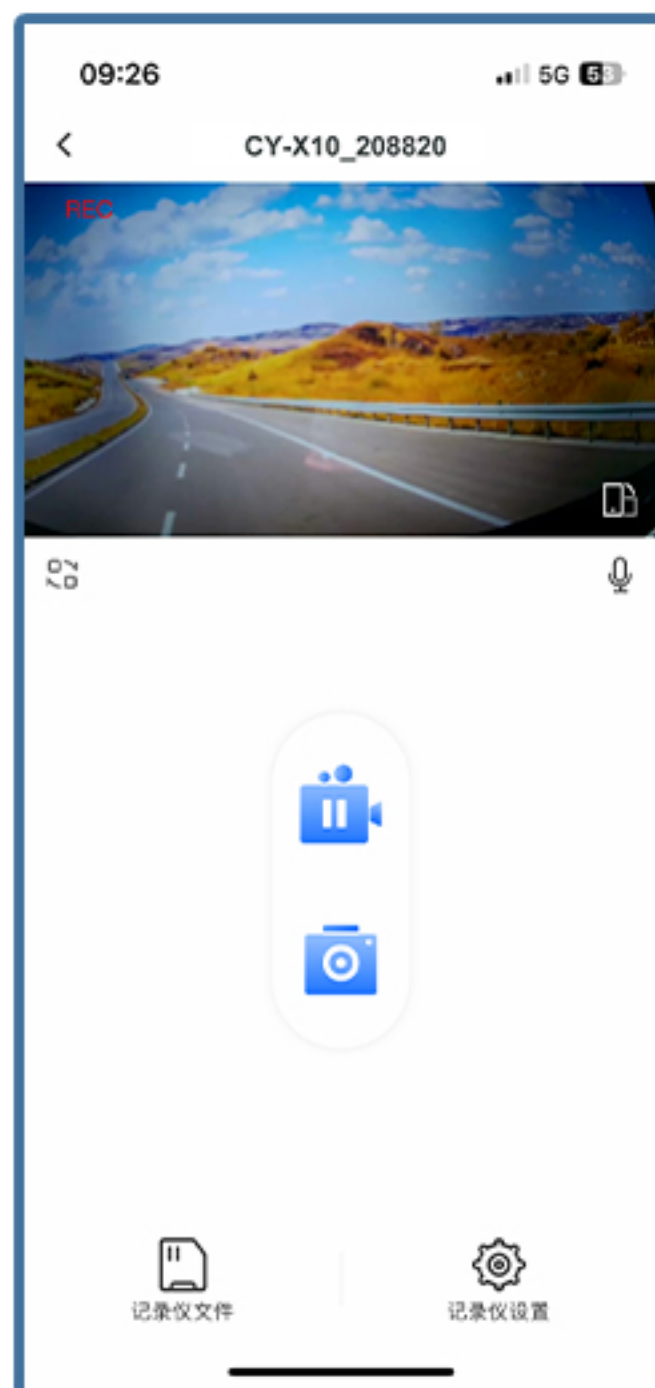
成功进入APP，记录仪的时间将同步当前手机时间，TF卡上的视频文件和照片文件也将会同步到APP中，并且可以对文件进行浏览和删除。是否需要在APP上进行格式化TF卡操作，需要自行判断TF卡的文件是否需要保存的。（在产品上第一次使用一定要格式化，另定期一个月格式化一次到两次）

**注意：同意时间内，一台记录仪只能连接一台手机**

**温馨提示：在对TF卡进行格式化时，请先备份好重要的视频或照片文件，以避免重要文件丢失**

## APP基本功能简介

手机APP界面：



**注意：** 停车录像功能需要接专用降压线才有作用。

**注意：** 未下载的视频播放分辨率较低，建议下载后在播放。

**注意：** 重力感应选配在主机有功能的情况下才能支持。

## ■ 常见故障解答

### 不开机：

确保车辆处于点火开启状态，手动长按按键开启

### WiFi无法连接：

确保记录仪是否处于开启或有其他手机连接

(同一时间内，只能连接一台手机)

### 记录仪无法录制：

确保SD卡是否已满或损坏，可格式化SD卡或者更换SD卡进行排查

### APP画面不流畅或不实时：

尽量保持手机后台软件少，并将手机靠近记录仪，可关闭APP重新启动

(Wifi同频道竞争频宽,相邻频道干扰对方)

### 画质不清晰：

检查记录仪镜头和汽车挡风玻璃是否有脏物

本系统最大支持**128G Micro SD存储卡**,为了保持录像视频流畅，建议使用**Class 10**或以上的高速卡  
同时系统开启时请勿插拔SD卡，以免造成SD卡损坏。



## ■ 保修卡

此保修条款只适用于该产品的原购买者。

此保修条款的内容仅适用于中国大陆地区。

保修期限为原购买者自购买之日起12个月之内。

原厂标准包装类配件保修期限为原购买者自购买日起的三个月内。

购买者需提供有效发票以享有产品保修及售后服务，若无法提供则以生产日期计算保修期限。

外观受损不在保修范围内。

因天灾或其他不可抗因素所造成的破坏，不在保修范围内。

因人为使用不当或未按使用手册所造成的产品故障或损害不在保修范围内。

因自行对产品拆卸和改装造成的故障不在保修范围内维修或更换后的产品沿用原保修期限。

保修服务中更换下来的瑕疵配件归本公司所有。

本公司保留针对保修条款内容的修改权，和对产品设计的更改权，恕不另行通知。

---

## 客户信息

姓名：

电话：

联系地址：

问题描述：

产品型号：

序列号：

故障现象：